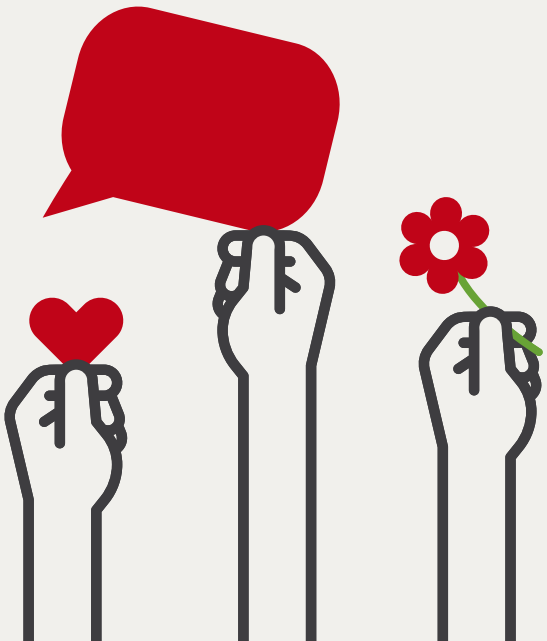




MÖCHTEST DU ETWAS SINNVOLLES TUN & DICH EHRENAMTLICH ENGAGIEREN?

Dann werde Teil des
Besuchsdienst-Teams
der Multiple Sklerose
Gesellschaft Wien!



WAS MACHE ICH ALS „BESUCHSDIENST“?

Als Teil des Besuchsdienst-Teams unterstützt und begleitest du Menschen mit MS mit Wohnsitz in Wien
2–3x im Monat und bist für sie da –

- ♥ für Gespräche,
- ♥ für Freizeitaktivitäten wie gemeinsame Spaziergänge und Ausflüge,
- ♥ für Alltagsaktivitäten wie z.B. kleine Einkäufe,
- ♥ für gelegentliche Termine wie Behördengänge oder Arztbesuche
- ...

KANN ICH „BESUCHSDIENST“?

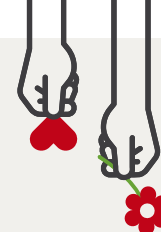
Du bist

- ♥ aufgeschlossen und hast Freude an Kontakt mit Menschen,
- ♥ eine umgängliche und empathische Person,
 - ♥ verlässlich?

Du hast

- ♥ regelmäßig Zeit zur Verfügung, die du gerne anderen Menschen schenken möchtest,
- ♥ optimalerweise schon erste Erfahrungen mit Menschen mit chronischen Erkrankungen oder Behinderungen?

Dann bist du bei uns im Besuchsdienst-Team
genau richtig!



KEINE SORGE! WIR SIND FÜR DICH DA.

Wir bleiben regelmäßig mit dir in Kontakt und unterstützen dich bei deiner Aufgabe durch

- ♥ eine Einschulung,
- ♥ ein gemeinsames Erstgespräch mit der Klientin bzw. dem Klienten,
- ♥ regelmäßige Austauschtreffen mit anderen Ehrenamtlichen,
 - ♥ Psychohygiene,
- ♥ die Möglichkeit der Teilnahme an Veranstaltungen wie Symposien und Workshops.

Und du erreichst uns jederzeit für deine Anliegen
in unserem MS Beratungszentrum in Hernalz:

Hernalser Hauptstraße 15–17, 1170 Wien
Telefon: 01 409 26 69, E-Mail: office@msges.at

Vor Ort sind wir
Montag, Dienstag, Donnerstag von 9:00 bis 14:00 Uhr,
Mittwoch von 9:00 bis 16:00 Uhr,
Freitag von 9:00 bis 12:00 Uhr
sowie nach Vereinbarung.





**Jetzt
anmelden
und
informieren!**

Informationsveranstaltung **EHRENAMTLICHER BESUCHSDIENST**

Wann

20. September 2023
18:00 Uhr

Wo

MS Beratungszentrum
Hernalser Hauptstraße 15–17, 1170 Wien

Was

Die Informationsveranstaltung richtet sich an Interessierte und ist selbstverständlich unverbindlich. Bei der Veranstaltung erfährst du weitere Details zum Besuchsdienst der Multiple Sklerose Gesellschaft Wien und bekommst auch die Möglichkeit, Fragen zu stellen. So kannst du herausfinden, ob du wirklich Besuchsdienst „kannst“.

**Wir freuen uns auf deine Anmeldung unter
+43 1 409 26 69 oder anmeldung@msges.at**

Solltest du Interesse daran haben, Teil des Besuchsdienst-Teams zu werden, der Termin aber bereits vorüber sein, wende dich bitte an Silvia Deneva unter +43 1 409 26 69-13, silvia.deneva@msges.at

